



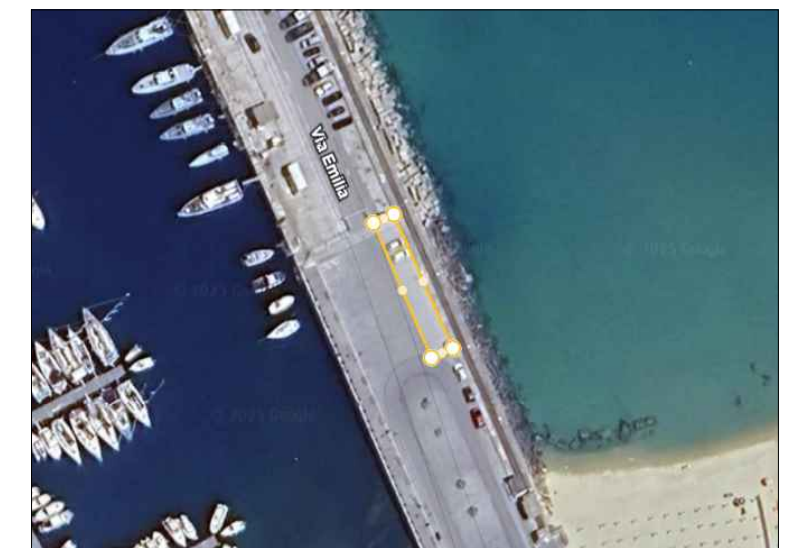


Legenda

-  Recinzione Portuale molo Cortese - Generale Malta
-  Aree D. M. a disposizione delle attività
-  Barriera di sicurezza / Transenne di delimitazione delle aree
-  Localizzazione del murale sul muraglione



Porto di VIBO VALENTIA

Occupazione di spazi demaniali marittimi, ubicati in prossimità del varco portuale del molo Cortese - Gen. Malta del porto di Vibo Valentia, finalizzata alla realizzazione del murale vincitore del progetto "The Future of Energy Through Your Eyes - Vibo Plant" promosso dalla società Baker Hughes

Allegato Planimetria - Ordinanza AdSP-MTMI

Marzo 2025 - Scala 1:200