



Autorità Portuale di Gioia Tauro

(SEDE PERIFERICA DI CORIGLIANO CALABRO)

PROGETTO DEFINITIVO ESECUTIVO

Lavori di risanamento delle strutture a parete verticale e degli arredi portuali delle banchine del Porto di Corigliano Calabro

Particolari Costruttivi arredi portuali



Progettista

Ing. Massimo Abitante

Rup

Arch. Luigi Errante

TAV.

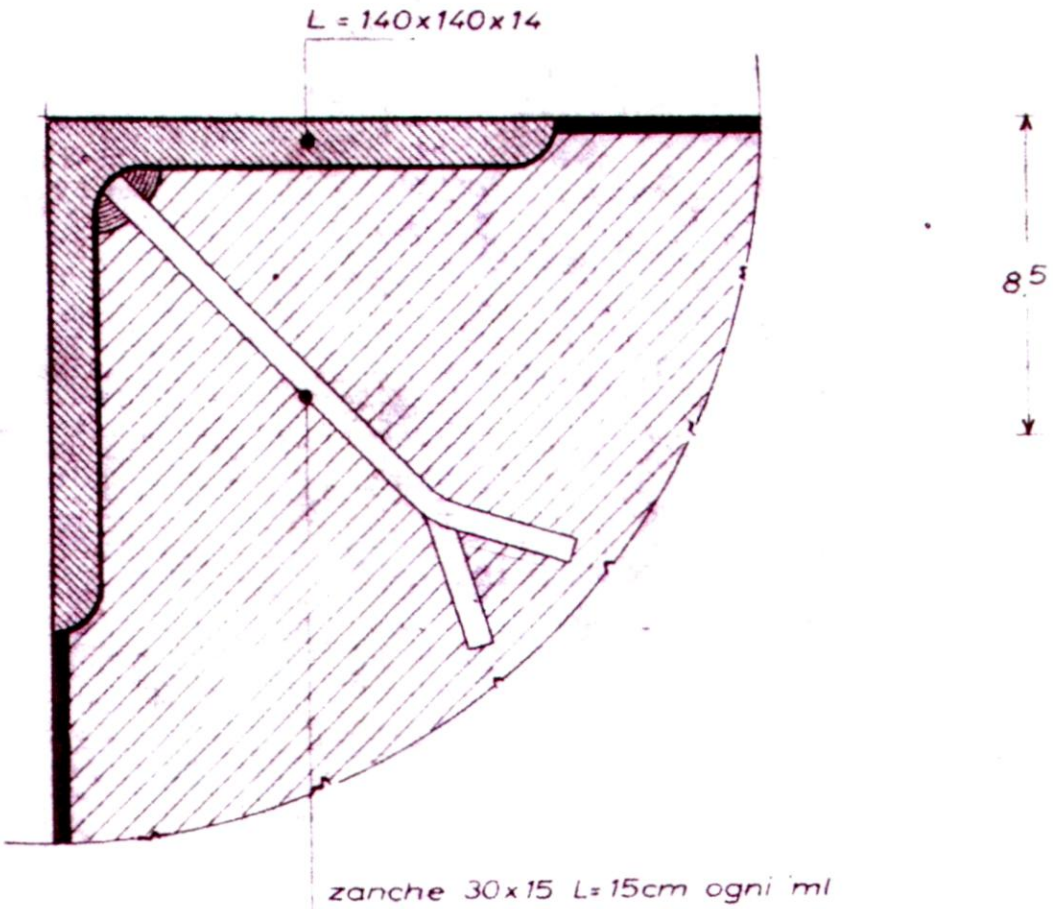
2.2.a

Data :
Novembre 2012

Agg. :

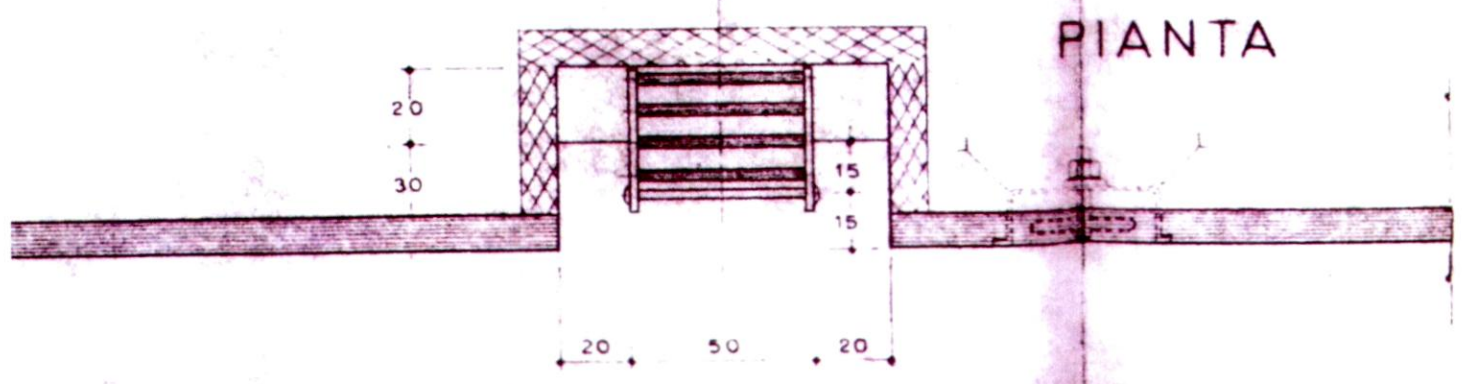
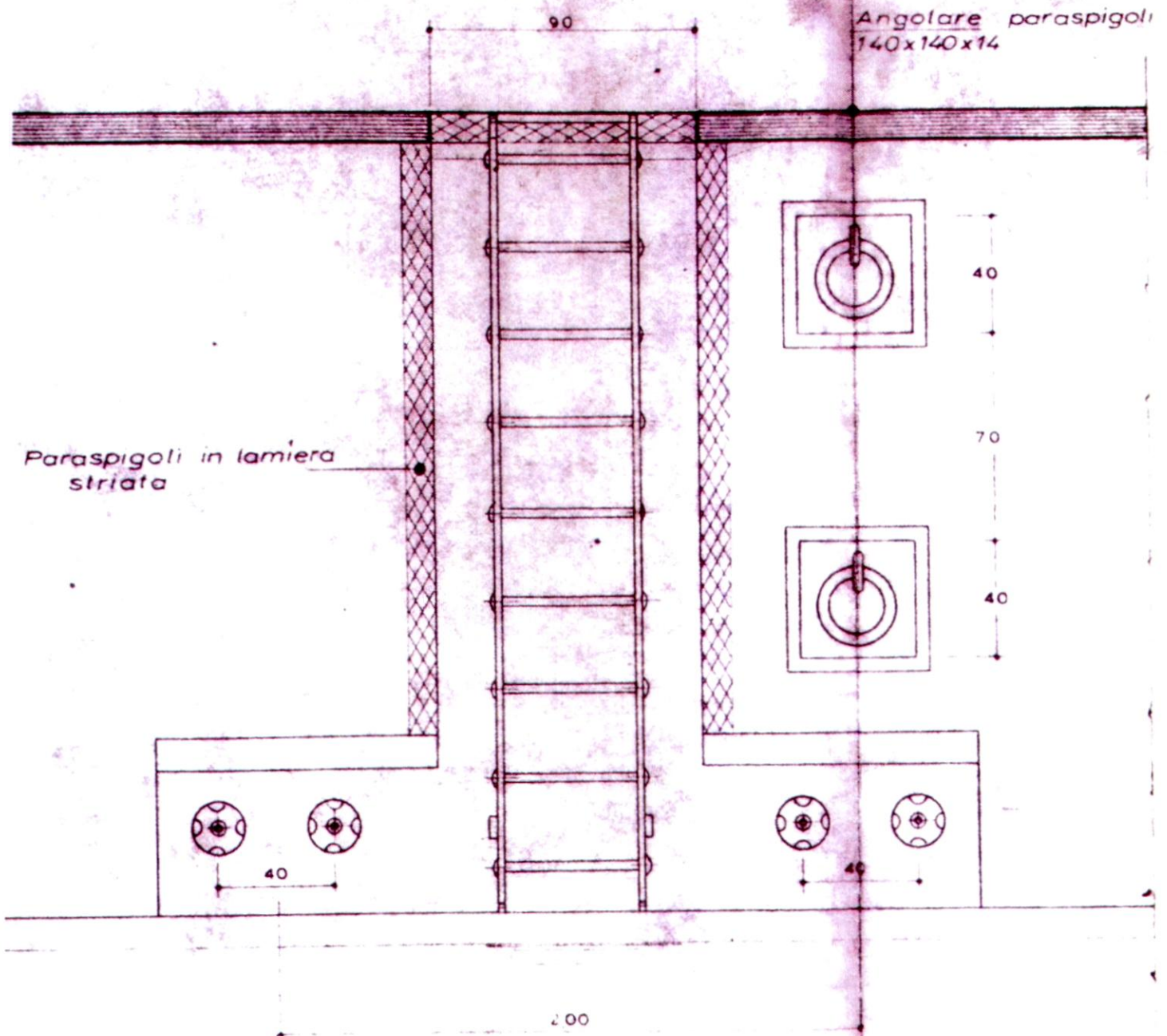
Scala:

PARASPIGOLI LATO MARE

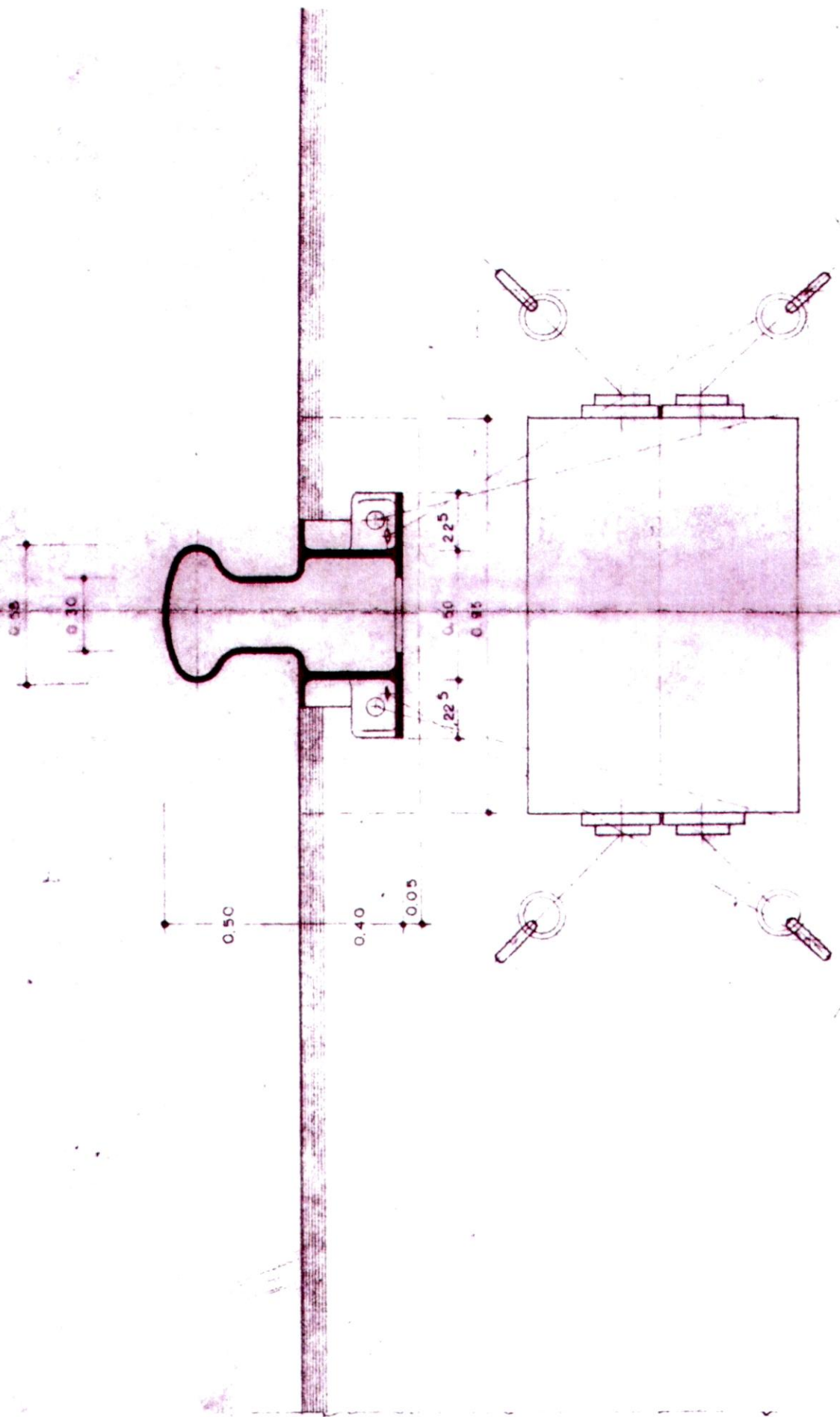


SCALETTE PROSPETTO

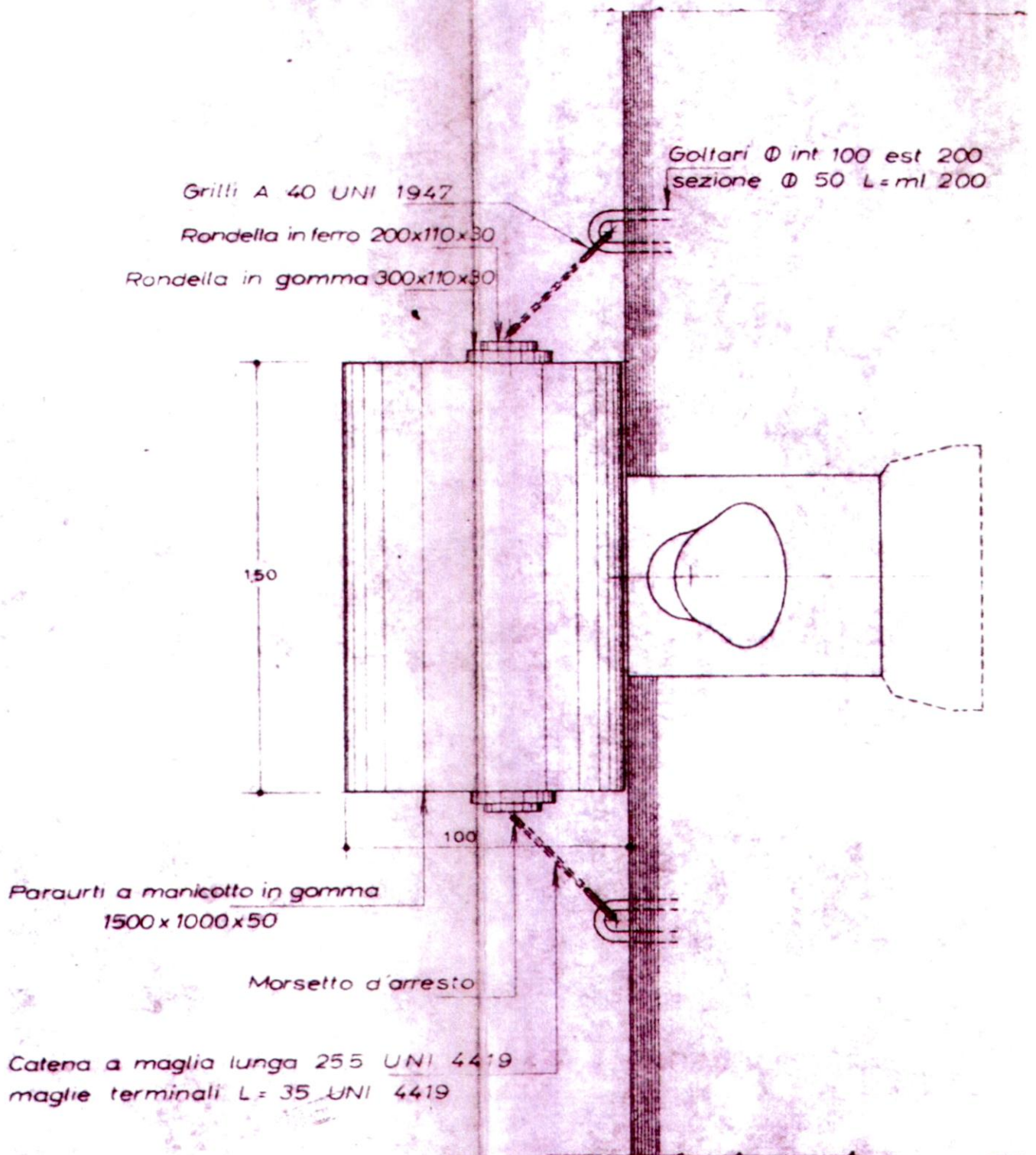
ALLA MARINARA

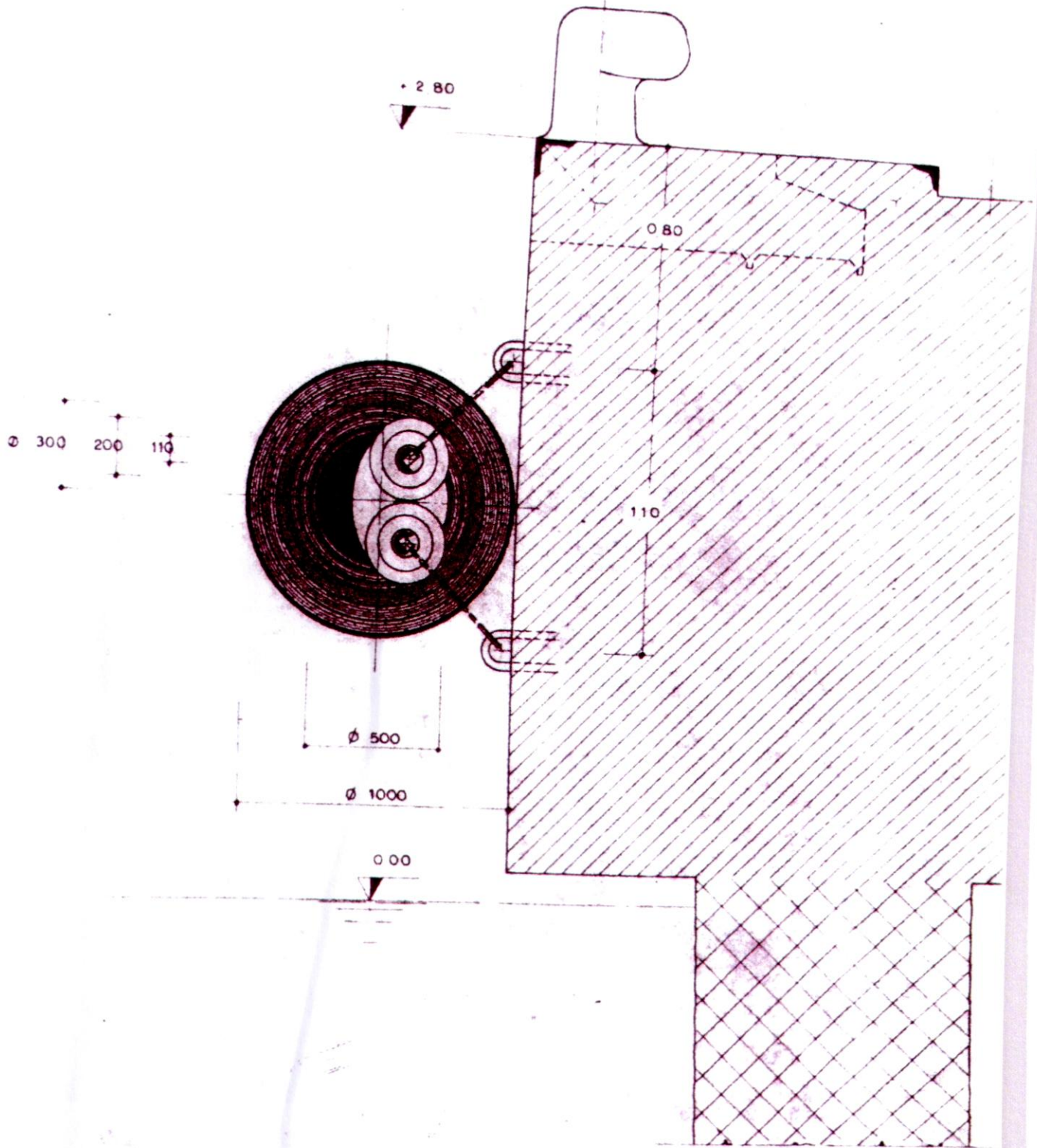


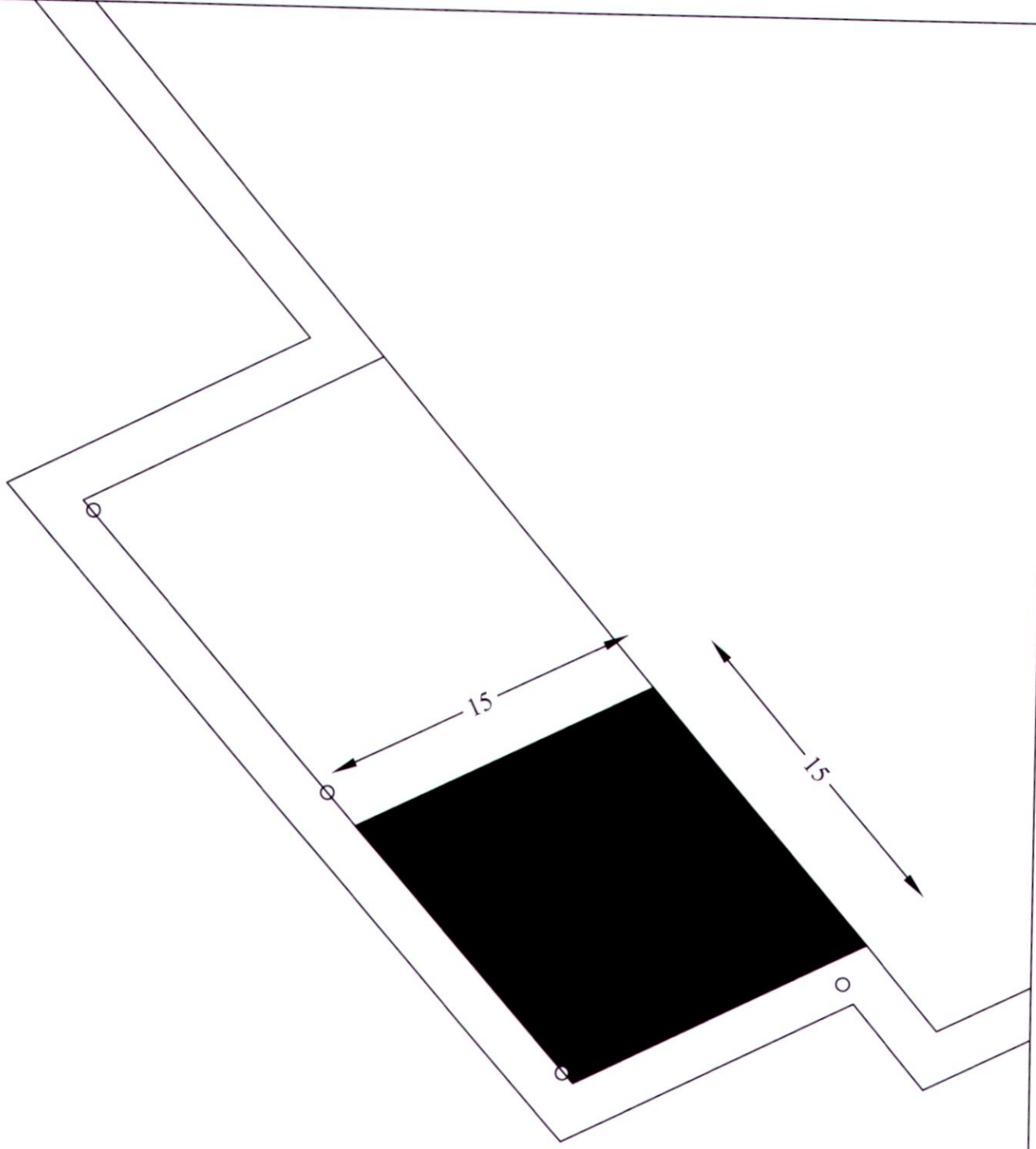
PROSPETTO



PIANTA







Pianta Rampa ro-ro scala 1:100

N.B. si specifica che

- 1) il gruppo composto da bitte, anelli, e scalette con altezza 3.00 mt risultano presenti in n° 78
- 2) il gruppo composto da bitte, anelli, e scalette con altezza 1.50 mt risultano presenti in n° 35
- 3) la lunghezza del paraspigolo da sostituire è pari a ml 2290